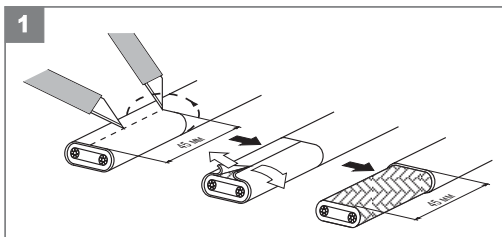
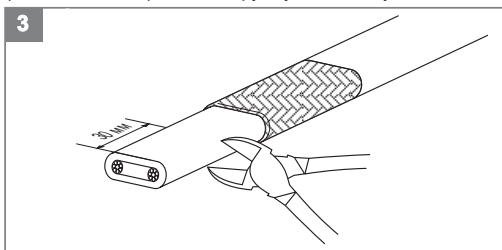


Монтаж концевой муфты

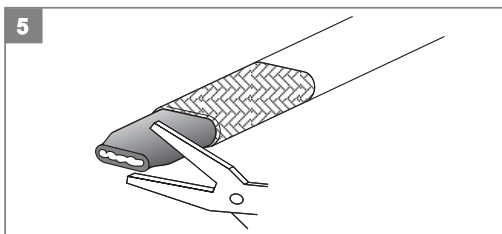
- 1 - Внутренняя термоусадочная трубка
2 - Наружная термоусадочная трубка



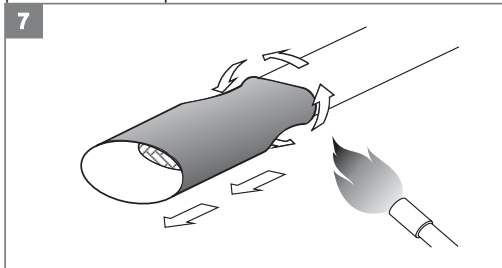
Сделать поверхностный надрез на наружной оболочке (по длине 45 мм). Снять наружную оболочку.



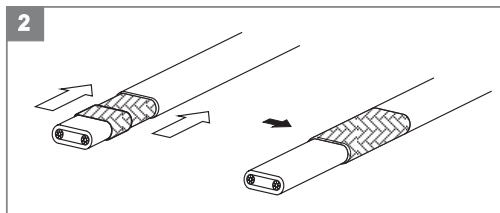
Обрезать 30 мм греющего кабеля.



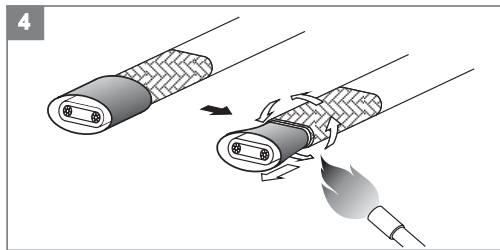
Обжать разогретую термоусадочную трубку длинноносими плоскогубцами. По краям должен выступить расплавленный герметик.



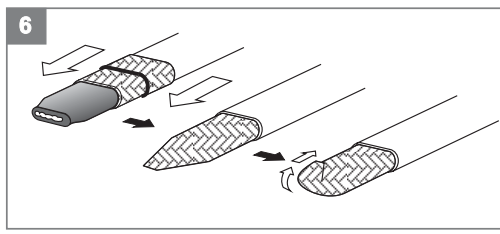
Надеть наружную термоусадочную трубку поверх скрученного конца оплетки кабеля. Нагреть её при помощи промышленного фена, в пламени газовой горелки или эквивалентного источника тепла.



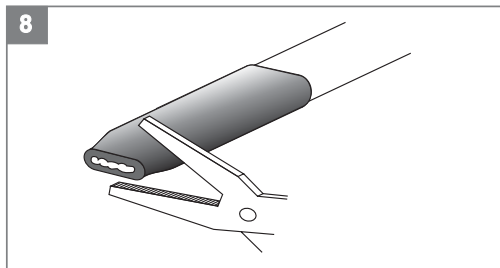
Полностью отвести оплетку назад за обрез наружной оболочки.



Установить термоусадочную трубку поверх греющего элемента кабеля. Нагреть её при помощи промышленного фена, в пламени газовой горелки или эквивалентного источника тепла.



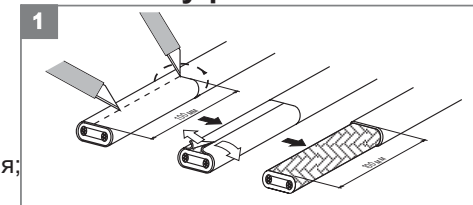
Вернуть отодвинутую оплетку на конец кабеля, скрутить её и завернуть скрученный конец, как показано на рисунке.



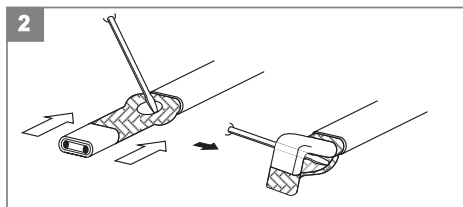
Обжать разогретую наружную термоусадочную трубку длинноносими плоскогубцами. По краям должен выступить расплавленный герметик.

Монтаж соединительной муфты

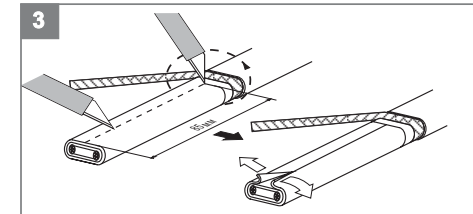
- 1 - Термоусадочные трубки для изоляции токоподводящих жил и оплетки заземления;
2 - Наружная термоусадочная трубка для изоляции греющего элемента;
3 - Наконечники.



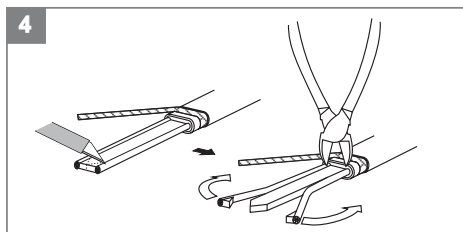
Сделать поверхностный надрез на наружной оболочке (по длине 100 мм). Снять наружную оболочку.



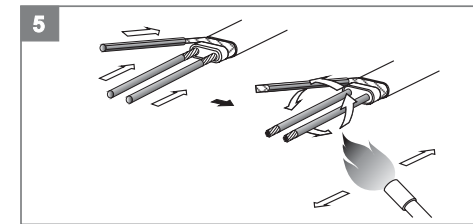
Немного сдвинуть оплетку назад и раздвинуть её так, чтобы получить отверстие. Через это отверстие вытащить греющий элемент кабеля. Скрутить оплетку.



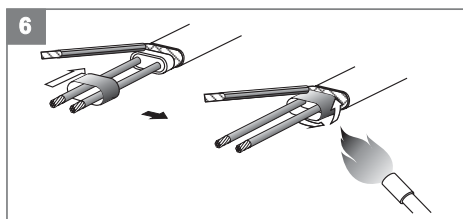
Сделать поверхностный надрез на электрической изоляции (по длине 85 мм). Снять электрическую изоляцию.



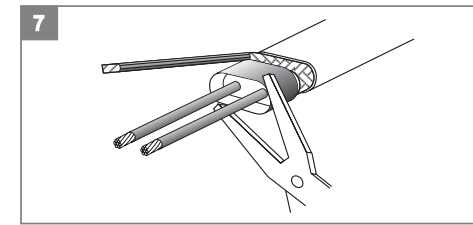
Надрезать сердцевину как показано на рисунке. Отвести токоподводящие жилы от сердцевины. Обрезать весь оставшийся материал сердцевины.



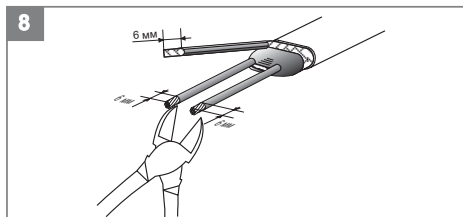
Надеть термоусадочные трубки на оплетку заземления и на голые токоподводящие жилы. Нагреть при помощи промышленного фена, в пламени газовой горелки или эквивалентного источника тепла.



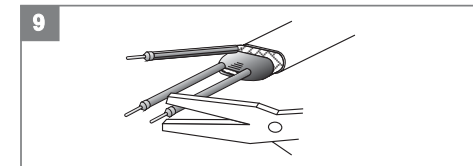
Установить наружную термоусадочную трубку на греющий элемент и на токоподводящие жилы. Нагреть её при помощи промышленного фена, в пламени газовой горелки или эквивалентного источника тепла.



Обжать разогретую наружную термоусадочную трубку длинноносими плоскогубцами поверх греющего кабеля и между токоподводящими жилами. По краям должен выступить расплавленный герметик.



Обрезать токоподводящие жилы и оплетку так, чтобы осталось по 6 мм неизолированных концов.



Установить на концы наконечники и обжать их плоскогубцами. Подготовленный таким образом конец греющего кабеля через клеммную коробку подключить к источнику электроэнергии.

Россия

ООО «МЭК-Электро»
111141, г. Москва,
3-й проезд Перова Поля,
д. 8, стр. 1
Тел. +7 (495) 645 1212
Факс +7 (495) 645 1212

België / Belgique

CADIS
Industriepark Lubbeek
Geestbeekweg 5
3210 Lubbeek
Tel. (016) 353 990
Fax (016) 252 726

Česká Republika

Raychem HTS s.r.o.
Novodvorská 82
14200 Praha 4
Phone 00420-2-41009215
Fax 00420-2-41009219

Danmark

Raychem HTS Nordic
Naverland 8
2600 Glostrup
Tlf. 70 11 04 00
Fax 70 11 04 01

Deutschland

Tyco Electronics Raychem GmbH
Grazer Strasse 24-28
63073 Offenbach am Main
Tel. (069) 9 89 53-0
Fax (069) 89 65 44

Nederland

Raychem (Nederland) b.v.
Benelux gebouw
Van Heuven Goedhartlaan 121
1181 KK Amstelveen
Tel. (020) 6400411
Fax. (020) 6400469

Norge

Raychem HTS A/S
Trollåsveien 36
Postboks 632
1411 Kolbotn
Tel. 66 81 79 90
Fax 66 80 83 92

Österreich

Tyco Electronics Austria
Ges.m.b.H.
Raychem HTS
Brown-Boveri Strasse 6/14
2351 Wiener Neudorf
Tel. (0 22 36) 86 00 77
Fax (0 22 36) 86 00 77-5

Schweiz / Suisse

Spectratec AG
Haldenstrasse 5
Postfach 2724
6342 Baar
Tel. (041) 766 30 80
Fax (041) 766 30 81

Suomi

Raychem HTS
Vermisakatu 8C
01300 Vantaa
Puh. (09) 838 6740
Telecopio (09) 8386 7425

Sverige

Raychem HTS Nordic AB
Stationsvägen 4
43063 Hindas
Tfn. 0301 22800
Fax 0301 21210

United Kingdom

Tyco Electronics Ltd
Faraday Road
Dorcan, Wiltshire SN3 5HH
Tel. (01793) 572 663
Fax (01793) 572 189

France

Raychem HTS SA
B.P. 738
95004 Cergy-Pontoise Cedex
Tél. 01 34 40 73 30
Fax 01 34 40 73 33

Italia

Tyco Electronics Raychem SPA
Centro Direzionale Milano fiori
Palazzo E5
20090 Assago, Milano
Tel. (02) 57 57 61
Fax (02) 57 57 6201

www.tycothermal.com

www.thorin-thorin.se



Инструкция

по законцовке нагревательного кабеля
Raychem-Thorin&Thorin ETL

tyco
Flow Control

**Tyco Thermal
Controls**

